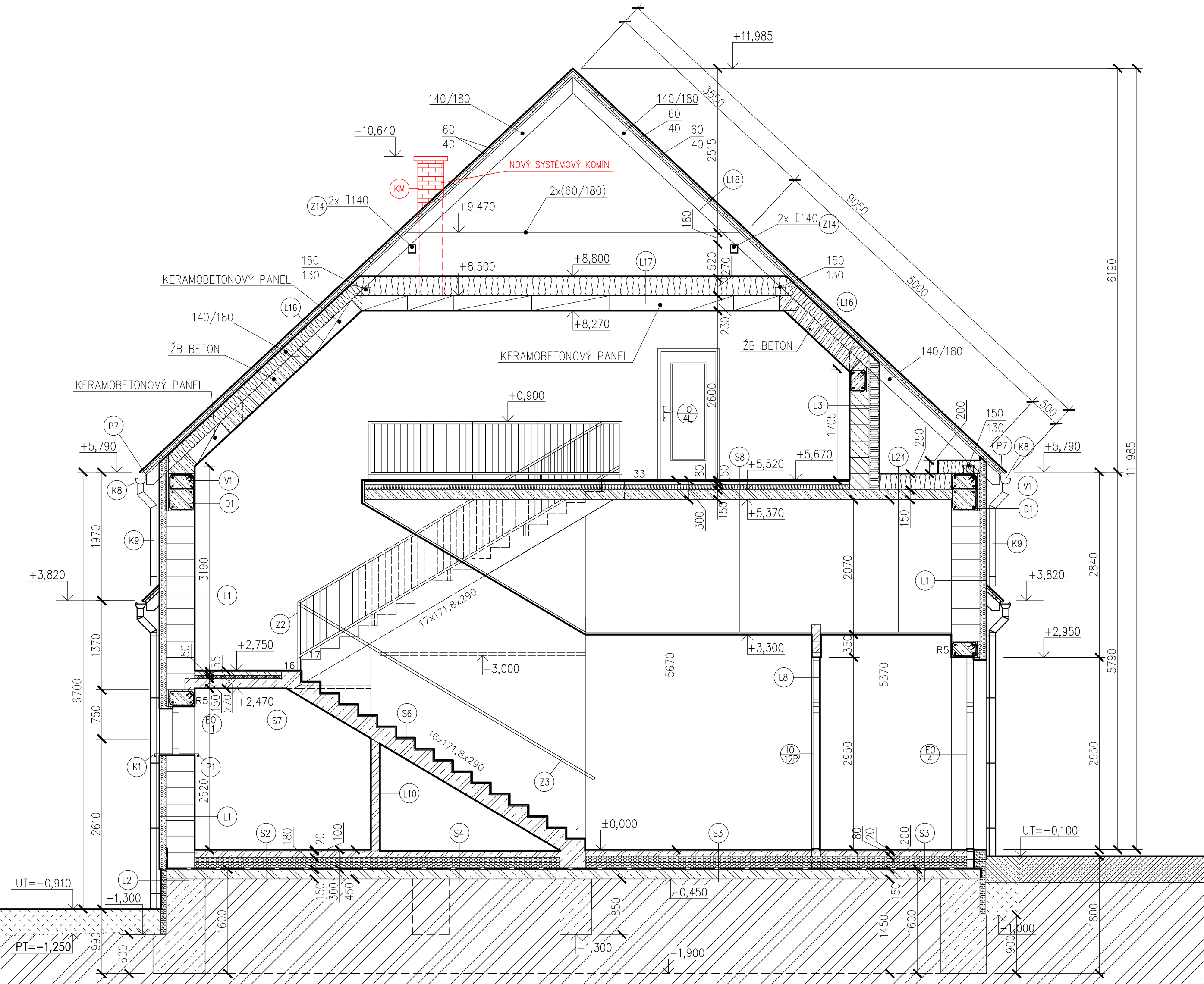


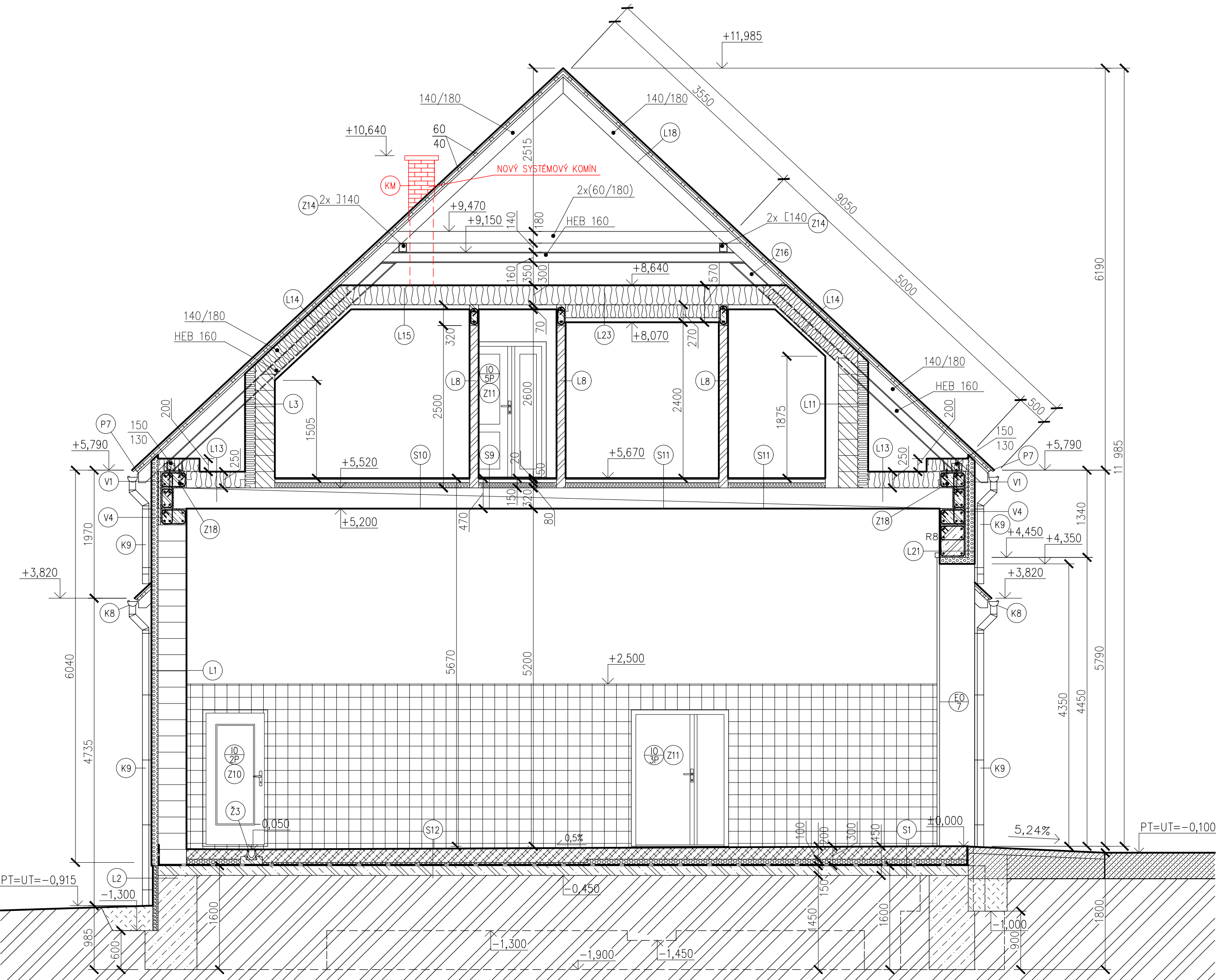
ŘEZ A-A' - ZMĚNA PROJEKTOVANÉHO STAVU; M 1:50



LEGENDA SKLADEB

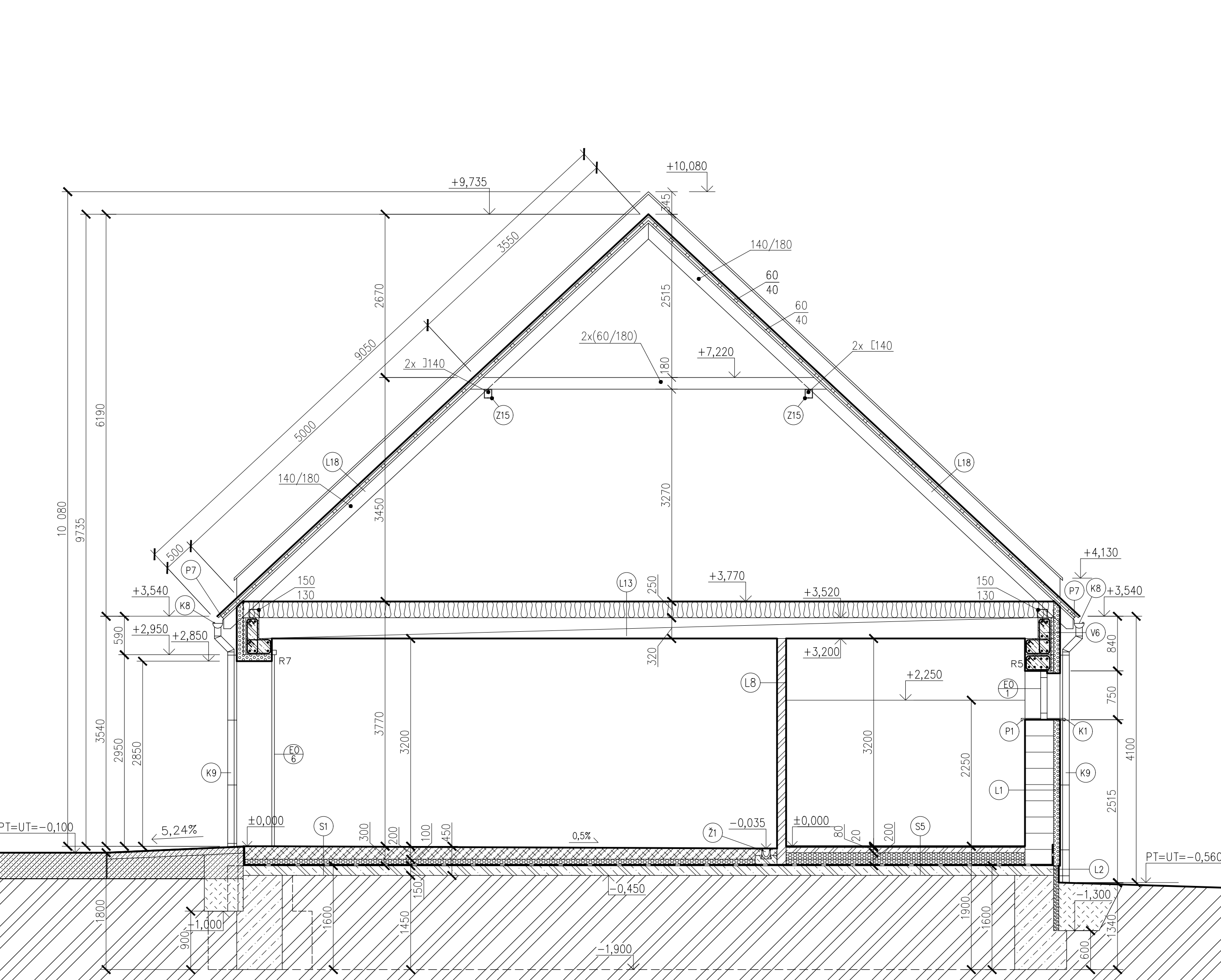
SKLADBA S1:	
INTERIER	
1) EPIDOXIDOVÝ NÁTER PRO BETONOVÉ PLOCHY (PROTISKLUZNÁ ÚPRAVA)	200 mm
2) DRÁTKOBETONOVÁ DESKA	0,2 mm
3) SEPARAČNÍ PE FÓLIE	100 mm
4) TEPELNÁ ISOLACE EPS 150 (λ ≤ 0,0367 W/m.K)	4 mm
5) HYDROIZOLAČNÍ ASFALTOVÝ SBS PÁS VYZTUŽENÝ SKLENĚNOU TKANINOU	150 mm
6) ASFAUTOVÝ PENETRAČNÍ NÁTER	4 mm
7) PODKLADNÍ BETON, VYZTUŽENÝ KARI SITI 8x100x100 mm	150 mm
8) ZEMINA PŮVODNÍ	
SKLADBA S2:	
INTERIER	
1) KERAMICKÁ DLÁŽBA	9 mm
2) CEMENTOVÉ LEPIDLO PRO LEPENÍ KERAMICKÝCH OBKLADOVÝCH PRVKŮ	6 mm
3) HYDROIZOLAČNÍ STĚRKA	2 mm
4) BETONOVÝ POTĚR, VYZTUŽENÝ KARI SITI 6x100x100 mm	100 mm
5) SEPARAČNÍ PE FÓLIE	0,2 mm
6) TEPELNÁ ISOLACE EPS 150 (λ ≤ 0,0367 W/m.K, 2x 100 mm)	180 mm
7) HYDROIZOLAČNÍ ASFALTOVÝ SBS PÁS VYZTUŽENÝ SKLENĚNOU TKANINOU	4 mm
8) ASFAUTOVÝ PENETRAČNÍ NÁTER	150 mm
9) PODKLADNÍ BETON, VYZTUŽENÝ KARI SITI 8x100x100 mm	150 mm
10) ZEMINA PŮVODNÍ	
SKLADBA S3:	
INTERIER	
1) KERAMICKÁ DLÁŽBA	9 mm
2) CEMENTOVÉ LEPIDLO PRO LEPENÍ KERAMICKÝCH OBKLADOVÝCH PRVKŮ	6 mm
3) BETONOVÝ POTĚR, VYZTUŽENÝ KARI SITI 6x100x100 mm	80 mm
4) TEPELNÁ ISOLACE EPS 150 (λ ≤ 0,0367 W/m.K, 2x 100 mm)	180 mm
5) HYDROIZOLAČNÍ ASFALTOVÝ SBS PÁS VYZTUŽENÝ SKLENĚNOU TKANINOU	4 mm
6) ASFAUTOVÝ PENETRAČNÍ NÁTER	150 mm
7) PODKLADNÍ BETON, VYZTUŽENÝ KARI SITI 8x100x100 mm	150 mm
8) ZEMINA PŮVODNÍ	
SKLADBA S4:	
INTERIER	
1) BETONOVÝ POTĚR, VYZTUŽENÝ KARI SITI 6x100x100 mm	100 mm
2) SEPARAČNÍ PE FÓLIE	0,2 mm
3) TEPELNÁ ISOLACE EPS 150 (λ ≤ 0,0367 W/m.K, 80 + 100 mm)	180 mm
4) HYDROIZOLAČNÍ ASFALTOVÝ SBS PÁS VYZTUŽENÝ SKLENĚNOU TKANINOU	4 mm
5) ASFAUTOVÝ PENETRAČNÍ NÁTER	150 mm
6) PODKLADNÍ BETON, VYZTUŽENÝ KARI SITI 8x100x100 mm	150 mm
7) ZEMINA PŮVODNÍ	

ŘEZ B-B' - ZMĚNA PROJEKTOVANÉHO STAVU; M 1:50



SKLADBA S1:	
1) VYNÍLOVÁ PODLAHA	10 mm
2) PODLOŽKA POD VINYLVOU PODLAHU	5 mm
3) BETONOVÝ POTĚR, VYZTUŽENÝ KARI SITI 6x100x100 mm	50 mm
4) SEPARAČNÍ PE FÓLIE	0,2 mm
5) KROČEJOVÁ MINERÁLNÍ ISOLACE (λ ≤ 0,0429 W/m.K)	80 mm
6) ŽB STROPNÍ PANEL	320 mm
7) VÁPENOCEMENTOVÁ OMÍTKA	20 mm
SKLADBA S11:	
1) KERAMICKÁ DLÁŽBA	9 mm
2) CEMENTOVÉ LEPIDLO PRO LEPENÍ KERAMICKÝCH OBKLADOVÝCH PRVKŮ	6 mm
3) HYDROIZOLAČNÍ STĚRKA	2 mm
4) BETONOVÝ POTĚR, VYZTUŽENÝ KARI SITI 6x100x100 mm	50 mm
5) SEPARAČNÍ PE FÓLIE	0,2 mm
6) KROČEJOVÁ MINERÁLNÍ ISOLACE (λ ≤ 0,0429 W/m.K)	80 mm
7) ŽB STROPNÍ PANEL	320 mm
8) VÁPENOCEMENTOVÁ OMÍTKA	20 mm
SKLADBA S12:	
INTERIER	
1) EPIDOXIDOVÝ NÁTER PRO BETONOVÉ PLOCHY (PROTISKLUZNÁ ÚPRAVA)	200 mm
2) DRÁTKOBETONOVÁ DESKA	0,2 mm
3) SEPARAČNÍ PE FÓLIE	50 mm
4) TEPELNÁ ISOLACE EPS 150 (λ ≤ 0,0367 W/m.K)	50 mm
5) HYDROIZOLAČNÍ ASFALTOVÝ SBS PÁS VYZTUŽENÝ SKLENĚNOU TKANINOU	4 mm
6) ASFAUTOVÝ PENETRAČNÍ NÁTER	150 mm
7) PODKLADNÍ BETON, VYZTUŽENÝ KARI SITI 8x100x100 mm	150 mm
8) ZEMINA PŮVODNÍ	
SKLADBA L1:	
INTERIER	
1) OMÍTKA VÁPENOCEMENTOVÁ	20 mm
2) ŽIVO Z KERAMICKÝCH CHELNÝCH BLOKŮ	440 mm
3) OMÍTKA VÁPENOCEMENTOVÁ	7 mm
4) TEPELNÁ ISOLACE-POLYSTYREN EPS GRAFITOVÝ (λ ≤ 0,0325 W/m.K)	100 mm
5) VYZTUŽNÁ VRSTVA (LEPICÍ STĚRKA + ARMOVACÍ TKANINA)	3 mm
6) ZAKLADNÍ PENETRAČNÍ NÁTER (AKRYLATOVÁ DISPERZE)	3 mm
SKLADBA L2:	
1) BETONOVÁ ZÁKLADOVÁ K-CE/CHELNÉ OBVOODOVÉ ŽIVO TL. 440 mm	7 mm
2) LEPICÍ MALTA PRO KONTAKTNÍ ZATEPLOVACÍ SYSTÉM	80 mm
3) TEPELNÁ ISOLACE-POLYSTYREN XPS (λ ≤ 0,033 W/m.K)	3 mm
4) VYZTUŽNÁ VRSTVA (LEPICÍ STĚRKA + ARMOVACÍ TKANINA)	3 mm
5) ZAKLADNÍ PENETRAČNÍ NÁTER (AKRYLATOVÁ DISPERZE)	3 mm
6) DEKORATIVNÍ TENKOVÝSTVA OMÍTKA (NAPŘ.: MARMOLIT)	3 mm
SKLADBA L10:	
1) OMÍTKA VÁPENOCEMENTOVÁ	20 mm
2) ŽIVO Z KERAMICKÝCH CHELNÝCH BLOKŮ	140 mm
SKLADBA L11:	
INTERIER	
1) SÁDKOKARTONOVÁ DESKA	12,5 mm
2) UZAVŘENÁ VZDUCHOVÁ DUTINA+OCELOVÝ ROST SOK	185 mm
3) LEPICÍ MALTA PRO KONTAKTNÍ ZATEPLOVACÍ SYSTÉM	300 mm
4) MINERÁLNÍ TEPELNÁ ISOLACE (λ ≤ 0,036 W/m.K)	180 mm
SKLADBA L12:	
INTERIER	
1) OMÍTKA VÁPENOCEMENTOVÁ	20 mm
2) ŽIVO Z KERAMICKÝCH CHELNÝCH BLOKŮ	300 mm
3) LEPICÍ MALTA PRO KONTAKTNÍ ZATEPLOVACÍ SYSTÉM	7 mm
4) MINERÁLNÍ TEPELNÁ ISOLACE (λ ≤ 0,0418 W/m.K)	160 mm
5) VYZTUŽNÁ VRSTVA (LEPICÍ STĚRKA + ARMOVACÍ TKANINA)	3 mm
SKLADBA L13:	
INTERIER	
1) OMÍTKA VÁPENOCEMENTOVÁ	20 mm
2) ŽIVO Z KERAMICKÝCH CHELNÝCH BLOKŮ	300 mm
3) LEPICÍ MALTA PRO KONTAKTNÍ ZATEPLOVACÍ SYSTÉM	7 mm
4) MINERÁLNÍ TEPELNÁ ISOLACE (λ ≤ 0,0418 W/m.K)	160 mm
5) VYZTUŽNÁ VRSTVA (LEPICÍ STĚRKA + ARMOVACÍ TKANINA)	3 mm
SKLADBA L14:	
INTERIER	
1) OMÍTKA VÁPENOCEMENTOVÁ	25 mm
2) ŽIVO PŮVODNÍ SMÍŠENÉ (CIHLA, KAMEN)	560 mm
3) OMÍTKA VÁPENOCEMENTOVÁ	25 mm
SKLADBA L15:	
INTERIER	
1) SÁDKOKARTONOVÁ DESKA	12,5 mm
2) UZAVŘENÁ VZDUCHOVÁ DUTINA+OCELOVÝ ROST SOK	37,5 mm
3) PAROTĚSNÁ FÓLIE	4 mm
4) MINERÁLNÍ TEPELNÁ ISOLACE (λ ≤ 0,036 W/m.K)	160 mm
5) MINERÁLNÍ TEPELNÁ ISOLACE (λ ≤ 0,036 W/m.K)	180 mm
6) DIFÚZNÍ FÓLIE	4 mm
7) VYZTUŽNÁ VRSTVA (LEPICÍ STĚRKA + ARMOVACÍ TKANINA)	4 mm
8) BETONOVÁ TAŠKOVÁ KRYTINA	35 mm
SKLADBA L16:	
INTERIER	
1) OMÍTKA VÁPENOCEMENTOVÁ	20 mm
2) ŽIVO PŮVODNÍ SMÍŠENÉ (CIHLA, KAMEN)	560 mm
3) OMÍTKA VÁPENOCEMENTOVÁ	25 mm
SKLADBA L17:	
INTERIER	
1) OMÍTKA VÁPENOCEMENTOVÁ	25 mm
2) ŽIVO PŮVODNÍ SMÍŠENÉ (CIHLA, KAMEN)	740 mm
3) OMÍTKA VÁPENOCEMENTOVÁ	25 mm
SKLADBA L18:	
INTERIER	
1) OMÍTKA VÁPENOCEMENTOVÁ	25 mm
2) ŽIVO PŮVODNÍ SMÍŠENÉ (CIHLA, KAMEN)	740 mm
3) OMÍTKA VÁPENOCEMENTOVÁ	25 mm
SKLADBA L19:	
INTERIER	
1) OMÍTKA VÁPENOCEMENTOVÁ	25 mm
2) ŽIVO PŮVODNÍ SMÍŠENÉ (CIHLA, KAMEN)	740 mm
3) OMÍTKA VÁPENOCEMENTOVÁ	25 mm
SKLADBA L20:	
INTERIER	
1) OMÍTKA VÁPENOCEMENTOVÁ	25 mm
2) ŽIVO PŮVODNÍ SMÍŠENÉ (CIHLA, KAMEN)	740 mm
3) OMÍTKA VÁPENOCEMENTOVÁ	25 mm
SKLADBA L21:	
INTERIER	
1) OMÍTKA VÁPENOCEMENTOVÁ	25 mm
2) ŽIVO PŮVODNÍ SMÍŠENÉ (CIHLA, KAMEN)	740 mm
3) OMÍTKA VÁPENOCEMENTOVÁ	25 mm
SKLADBA L22:	
INTERIER	
1) OMÍTKA VÁPENOCEMENTOVÁ	25 mm
2) ŽIVO PŮVODNÍ SMÍŠENÉ (CIHLA, KAMEN)	740 mm
3) OMÍTKA VÁPENOCEMENTOVÁ	25 mm
SKLADBA L23:	
INTERIER	
1) OMÍTKA VÁPENOCEMENTOVÁ	25 mm
2) ŽIVO PŮVODNÍ SMÍŠENÉ (CIHLA, KAMEN)	740 mm
3) OMÍTKA VÁPENOCEMENTOVÁ	25 mm
SKLADBA L24:	
INTERIER	
1) OMÍTKA VÁPENOCEMENTOVÁ	25 mm
2) ŽIVO PŮVODNÍ SMÍŠENÉ (CIHLA, KAMEN)	740 mm
3) OMÍTKA VÁPENOCEMENTOVÁ	25 mm

ŘEZ C-C' - ZMĚNA PROJEKTOVANÉHO STAVU; M 1:50

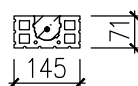
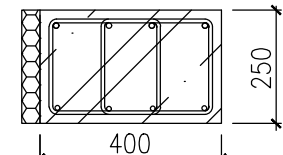
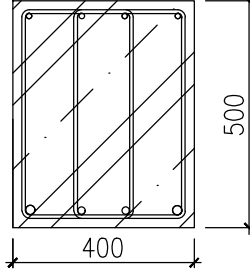
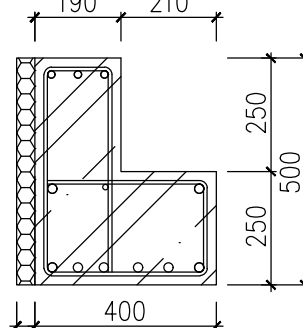


SKLADBA L8:	
1) OMÍTKA VÁPENOCEMENTOVÁ	20 mm
2) ŽIVO Z KERAMICKÝCH CHELNÝCH BLOKŮ	140 mm
3) OMÍTKA VÁPENOCEMENTOVÁ	20 mm
SKLADBA L9:	
1) OMÍTKA VÁPENOCEMENTOVÁ	20 mm
2) ŽIVO Z KERAMICKÝCH CHELNÝCH BLOKŮ	300 mm
3) OMÍTKA VÁPENOCEMENTOVÁ	20 mm
SKLADBA L10:	
1) OMÍTKA VÁPENOCEMENTOVÁ	20 mm
2) ŽIVO Z KERAMICKÝCH CHELNÝCH BLOKŮ	140 mm
SKLADBA L11:	
INTERIER	
1) SÁDKOKARTONOVÁ DESKA	12,5 mm
2) UZAVŘENÁ VZDUCHOVÁ DUTINA+OCELOVÝ ROST SOK	185 mm
3) LEPICÍ MALTA PRO KONTAKTNÍ ZATEPLOVACÍ SYSTÉM	300 mm
4) MINERÁLNÍ TEPELNÁ ISOLACE (λ ≤ 0,036 W/m.K)	180 mm
SKLADBA L12:	
INTERIER	
1) OMÍTKA VÁPENOCEMENTOVÁ	20 mm
2) ŽIVO Z KERAMICKÝCH CHELNÝCH BLOKŮ	300 mm
3) LEPICÍ MALTA PRO KONTAKTNÍ ZATEPLOVACÍ SYSTÉM	7 mm
4) MINERÁLNÍ TEPELNÁ ISOLACE (λ ≤ 0,0418 W/m.K)	160 mm
5) VYZTUŽNÁ VRSTVA (LEPICÍ STĚRKA + ARMOVACÍ TKANINA)	3 mm
SKLADBA L13:	
INTERIER	
1) OMÍTKA VÁPENOCEMENTOVÁ	20 mm
2) ŽIVO Z KERAMICKÝCH CHELNÝCH BLOKŮ	300 mm
3) LEPICÍ MALTA PRO KONTAKTNÍ ZATEPLOVACÍ SYSTÉM	7 mm
4) MINERÁLNÍ TEPELNÁ ISOLACE (λ ≤ 0,0418 W/m.K)	160 mm
5) VYZTUŽNÁ VRSTVA (LEPICÍ STĚRKA + ARMOVACÍ TKANINA)	3 mm
SKLADBA L14:	
INTERIER	
1) OMÍTKA VÁPENOCEMENTOVÁ	20 mm
2) ŽIVO Z KERAMICKÝCH CHELNÝCH BLOKŮ	300 mm
3) LEPICÍ MALTA PRO KONTAKTNÍ ZATEPLOVACÍ SYSTÉM	7 mm
4) MINERÁLNÍ TEPELNÁ ISOLACE (λ ≤ 0,0418 W/m.K)	160 mm
5) VYZTUŽNÁ VRSTVA (LEPICÍ STĚRKA + ARMOVACÍ TKANINA)	3 mm
SKLADBA L15:	
INTERIER	
1) SÁDKOKARTONOVÁ DESKA	12,5 mm
2) UZAVŘENÁ VZDUCHOVÁ DUTINA+OCELOVÝ ROST SOK	37,5 mm
3) PAROTĚSNÁ FÓLIE	4 mm
4) MINERÁLNÍ TEPELNÁ ISOLACE (λ ≤ 0,036 W/m.K)	300 mm
5) UZAVŘENÁ VZDUCHOVÁ DUTINA+OCELOVÝ ROST SOK	37,5 mm
6) PAROTĚSNÁ FÓLIE	4 mm
7) MINERÁLNÍ TEPELNÁ ISOLACE (λ ≤ 0,036 W/m.K)	300 mm
SKLADBA L16:	
INTERIER	
1) SÁDKOKARTONOVÁ DESKA	12,5 mm
2) UZAVŘENÁ VZDUCHOVÁ DUTINA+OCELOVÝ ROST SOK	37,5 mm
3) PAROTĚSNÁ FÓLIE	4 mm
4) MINERÁLNÍ TEPELNÁ ISOLACE (λ ≤ 0,036 W/m.K)	300 mm
5) UZAVŘENÁ VZDUCHOVÁ DUTINA+OCELOVÝ ROST SOK	37,5 mm
6) PAROTĚSNÁ FÓLIE	4 mm
7) MINERÁLNÍ TEPELNÁ ISOLACE (λ ≤ 0,036 W/m.K)	300 mm
SKLADBA L17:	
INTERIER	
1) SÁDKOKARTONOVÁ DESKA	12,5 mm
2) UZAVŘENÁ VZDUCHOVÁ DUTINA+OCELOVÝ ROST SOK	37,5 mm
3) PAROTĚSNÁ FÓLIE	4 mm
4) MINERÁLNÍ TEPELNÁ ISOLACE (λ ≤ 0,036 W/m.K)	300 mm
5) UZAVŘENÁ VZDUCHOVÁ DUTINA+OCELOVÝ ROST SOK	37,5 mm
6) PAROTĚSNÁ FÓLIE	4 mm
7) MINERÁLNÍ TEPELNÁ ISOLACE (λ ≤ 0,036 W/m.K)	300 mm
SKLADBA L18:	
INTERIER	
1) SÁDKOKARTONOVÁ DESKA	12,5 mm
2) UZAVŘENÁ VZDUCHOVÁ DUTINA+OCELOVÝ ROST SOK	37,5 mm
3) PAROTĚSNÁ FÓLIE	4 mm
4) MINERÁLNÍ TEPELNÁ ISOLACE (λ ≤ 0,036 W/m.K)	300 mm
5) UZAVŘENÁ VZDUCHOVÁ DUTINA+OCELOVÝ ROST SOK	37,5 mm
6) PAROTĚSNÁ FÓLIE	4 mm
7) MINERÁLNÍ TEPELNÁ ISOLACE (λ ≤ 0,036 W/m.K)	300 mm
SKLADBA L19:	
INTERIER	
1) SÁDKOKARTONOVÁ DESKA	12,5 mm
2) UZAVŘENÁ VZDUCHOVÁ DUTINA+OCELOVÝ ROST SOK	37,5 mm
3) PAROTĚSNÁ FÓLIE	4 mm
4) MINERÁLNÍ TEPELNÁ ISOLACE (λ ≤ 0,036 W/m.K)	300 mm
5) UZAVŘENÁ VZDUCHOVÁ DUTINA+OCELOVÝ ROST SOK	37,5 mm
6) PAROTĚSNÁ FÓLIE	4 mm
7) MINERÁLNÍ TEPELNÁ ISOLACE (λ ≤ 0,036 W/m.K)	300 mm
SKLADBA L20:	
INTERIER	
1) SÁDKOKARTONOVÁ DESKA	12,5 mm
2) UZAVŘENÁ VZDUCHOVÁ DUTINA+OCELOVÝ ROST SOK	37,5 mm
3) PAROTĚSNÁ FÓLIE	4 mm
4) MINERÁLNÍ TEPELNÁ ISOLACE (λ ≤ 0,036 W/m.K)	300 mm
5) UZAVŘENÁ VZDUCHOVÁ DUTINA+OCELOVÝ ROST SOK	37,5 mm
6) PAROTĚSNÁ FÓLIE	4 mm
7) MINERÁLNÍ TEPELNÁ ISOLACE (λ ≤ 0,036 W/m.K)	300 mm
SKLADBA L21:	
INTERIER	
1) SÁDKOKARTONOVÁ DESKA	12,5 mm
2) UZAVŘENÁ VZDUCHOVÁ DUTINA+OCELOVÝ ROST SOK	37,5 mm
3) PAROTĚSNÁ FÓLIE	4 mm
4) MINERÁLNÍ TEPELNÁ ISOLACE (λ ≤ 0,036 W/m.K)	300 mm
5) UZAVŘENÁ VZDUCHOVÁ DUTINA+OCELOVÝ ROST SOK	37,5 mm
6) PAROTĚSNÁ FÓLIE	4 mm
7) MINERÁLNÍ TEPELNÁ ISOLACE (λ ≤ 0,036 W/m.K)	300 mm
SKLADBA L22:	
INTERIER	
1) SÁDKOKARTONOVÁ DESKA	12,5 mm
2) UZAVŘENÁ VZDUCHOVÁ DUTINA+OCELOVÝ ROST SOK	37,5 mm
3) PAROTĚSNÁ FÓLIE	4 mm
4) MINERÁLNÍ TEPELNÁ ISOLACE (λ ≤ 0,036 W/m.K)	300 mm
5) UZAVŘENÁ VZDUCHOVÁ DUTINA+OCELOVÝ ROST SOK	37,5 mm
6) PAROTĚSNÁ FÓLIE	4 mm
7) MINERÁLNÍ TEPELNÁ ISOLACE (λ ≤ 0,036 W/m.K)	300 mm
SKLADBA L23:	
INTERIER	
1) SÁDKOKARTONOVÁ DESKA	12,5 mm
2) UZAVŘENÁ VZDUCHOVÁ DUTINA+OCELOVÝ ROST SOK	37,5 mm
3) PAROTĚSNÁ FÓLIE	4 mm
4) MINERÁLNÍ TEPELNÁ ISOLACE (λ ≤ 0,036 W/m.K)	300 mm
5) UZAVŘENÁ VZDUCHOVÁ DUTINA+OCELOVÝ ROST SOK	37,5 mm
6) PAROTĚSNÁ FÓLIE	4 mm
7) MINERÁLNÍ TEPELNÁ ISOLACE (λ ≤ 0,036 W/m.K)	300 mm
SKLADBA L24:	
INTERIER	
1) SÁDKOKARTONOVÁ DESKA	12,5 mm
2) UZAVŘENÁ VZDUCHOVÁ DUTINA+OCELOVÝ ROST SOK	37,5 mm
3) PAROTĚSNÁ FÓLIE	4 mm
4) MINERÁLNÍ TEPELNÁ ISOLACE (λ ≤ 0,036 W/m.K)	300 mm
5) UZAVŘENÁ VZDUCHOVÁ DUTINA+OCELOVÝ ROST SOK	37,5 mm
6) PAROTĚSNÁ FÓLIE	4 mm
7) MINERÁLNÍ TEPELNÁ ISOLACE (λ ≤ 0,036 W/m.K)	300 mm

LEGENDA ZAŘÍZENÍ

OZN.	POPIS SESTAVY	ČISTÁ VÝŠKA HORNÍ HRANY [mm]	POČET SESTAV [KS]
KM	SYSTÉMOVÝ ZEDNÝ KOMN. S TVÁRNÍ (LEŽENÝ BETON) S VNITŘNÍ KERAMIKOU VLOŽKOU, PRŮMĚR VNITŘNÍ TL. 140 mm, VZDUCHOVÁ MEZERA MIN. 53 mm, ROZMĚR 360x360 mm, SYSTÉM PRO PLYNOVÉ SPOTŘEBITELNÉ TYPU C	-	1

LEGENDA PŘEKLADŮ

OZN.	SCHEMA PŘEKLADU	POPIS PŘEKLADU	DĚLKA [m]
R2		KERAMOBETONOVÝ KP 14,5 POČET KUŠŮ V SESTAVĚ-1 [KS]	1750
R5		ŽB MONOLITICKÝ PŘEKLAD HORNÍ VÝŽLŮŽ: 4x R10 SPODNÍ VÝŽLŮŽ: 4x R10 TRÁVNÍKY: R6 6 180 mm MIN. TL. KRYTÍ:20 mm BETON TRIDY:C25/30 TRÁVA VÝŽLŮŽ: 8500B TEPELNÁ ISOLACE EPS: 40 mm BLUŽŠ POPIS:VZ. VÝKRESY VÝŽLŮŽE	2300
R6		ŽB MONOLITICKÝ PŘEKLAD V.ŽSL: HORNÍ VÝŽLŮŽ:4x R12 SPODNÍ VÝŽLŮŽ:2x R20 + 2x R16 TRÁVNÍKY:R6 6 200-300 mm NAD PODPOROU: HORNÍ VÝŽLŮŽ:4x R12 + 2x R20 SPODNÍ VÝŽLŮŽ:2x R20 + 2x R16 TRÁVNÍKY:R6 6 180 mm MIN. TL. KRYTÍ:20 mm BETON TRIDY:C25/30 TRÁVA VÝŽLŮŽ: 8500B BLUŽŠ POPIS:VZ. VÝKRESY VÝŽLŮŽE	14 685
R7		ŽB MONOLITICKÝ PŘEKLAD HORNÍ VÝŽLŮŽ: 3x R16 STŘEDNÍ VÝŽLŮŽ: 2x R20 + 1x R12 SPODNÍ VÝŽLŮŽ: 6x R20 TRÁVNÍKY: R6 6 250 mm MIN. TL. KRYTÍ:20 mm BETON TRIDY:C30/37 TRÁVA VÝŽLŮŽ: 8500B TEPELNÁ ISOLACE EPS: 40 mm BLUŽŠ POPIS:VZ. VÝKRESY VÝŽLŮŽE	3600